

An abstract graphic consisting of multiple overlapping white lines that form a jagged, wave-like shape across the middle of the page. The lines vary in thickness and direction, creating a sense of movement and complexity.

CMAC

Centrul de
Metrologie
Aplicată și
Certificare

1. *О нас*



- Главная
- Руководство
- Структура
- Миссия и цели

2. *Услуги*



- Сертификация
- Испытание продукции
- Метрология
- Периодическая Проверка Медицинского Изделия
- Обучение

3. *Отчеты*

1. О нас

ГЛАВНАЯ
РУКОВОДСТВО
СТРУКТУРА
МИССИЯ И ЦЕЛИ

Декабрь 2013 – Реорганизация путем слияния

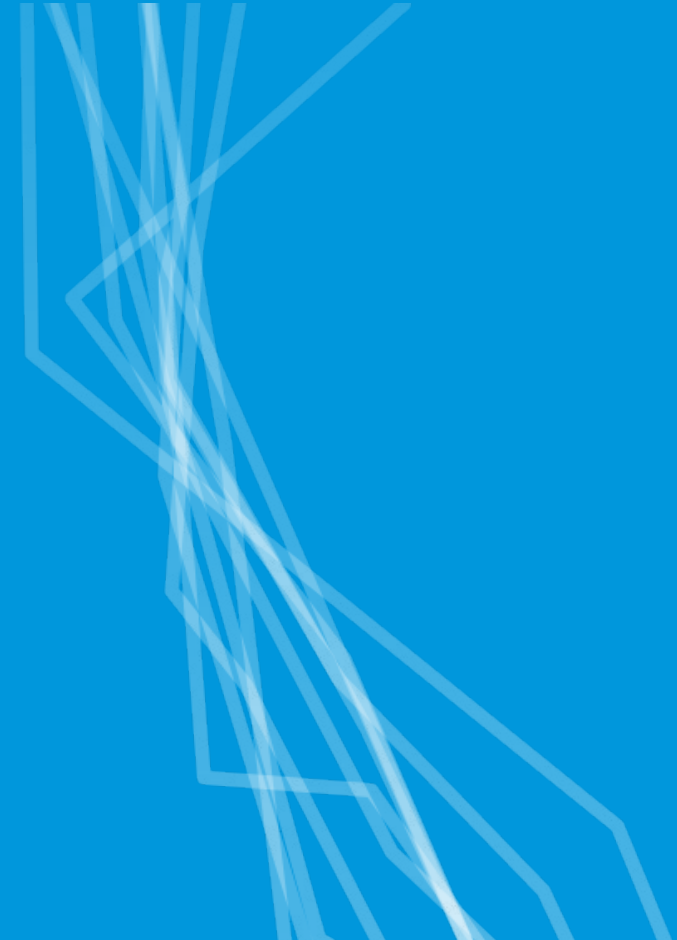
Государственное предприятие
„Центр стандартизации и
метрологии г. Бельцы”

Государственное
предприятие «Национальный
институт стандартизации и
метрологии» (Кишинэу)

Государственное
Предприятие “Центр
Стандардизации и
Метрологии г. Чадыр-Лунга”

Государственное
предприятие «Центр
прикладной метрологии и
сертификации» (СМАС)

→ СМАС стал одним из столпов
качественной инфраструктуры в
Республике Молдова.



*В настоящее
время СМАС
предоставляет
широкий спектр
аккредитованных
услуг*

- 1 сертификация продукции и систем менеджмента
- 2 проведение испытаний пищевых и промышленных продуктов
- 3 метрологические поверки и калибровка
- 4 периодическая проверка медицинского изделия
- 5 обучение

СМАС аккредито ван как:

- Орган по Сертификации Продукции в соответствии с SM SR EN ISO/CEI 17065:2013
- Орган по Сертификации Систем Менеджмента Качества в соответствии с SM SR EN ISO/CEI 17021-1:2015 SM SR ISO/CEI TS 17021-3:2014.
- Испытательная Лаборатория Пищевой Продукции в соответствии с SM SR EN ISO/CEI 17025:2006 (первоначальная аккредитация Кишинэу –1993 год, Бельцы – 1994 год, Чадыр-Лунга – 2005 год).
- Научно-исследовательская лаборатория испытаний строительных и дорожных материалов в соответствии с SM SR EN ISO/CEI 17025:2006 (создан в 2011 году)
- Испытательная Лаборатория Промышленной Продукции в соответствии с SM SR EN ISO/CEI 17025:2006 (первоначальная аккредитация - 2005 год).
- Проверяющий Орган типа А (метрологическая лаборатория) в соответствии с SM SR EN ISO/CEI 17020:2013.
- Лаборатория Калибровки, в соответствии с SM SR EN ISO/CEI 17025:2006 (первая аккредитованная лаборатория в Республике Молдова – 19 августа

Почему выбрать СМАС

- ▶ Более 50 лет опыта в области.
- ▶ Широкий спектр услуг.
- ▶ Команда профессионалов
- ▶ У нас стабильная политика цен/тарифов.
- ▶ Мы ориентированы на повышение конкурентоспособности клиентов.
- ▶ Широкий географический охват: Северная зона, Южная зона и Центр Республики Молдова.
- ▶ Мы обеспечиваем беспристрастность и конфиденциальность.
- ▶ Мы предоставляем услуги качественно и в срок.

Хронология развития предприятия

октябрь 1955

Контроль Технических Измерений (решение Совета министров СССР № 1762 от 10.10.1955)

февраль 1977

Реорганизация Лаборатории Государственного Надзора за Стандартами и Техническими Измерениями в Молдавский Центр Стандардизации и Метрологии, в подчинении Республиканского Государственного Управления (РГУ) - Госстандарда СССР.

**decembrie
1996**

Crearea Întreprinderii de Stat Centrul de Standardizare și Metrologie Ceadîr-Lunga (CSM Ceadîr-Lunga).

март 2002

Национальный Центр Стандардизации, Метрологии и Сертификации (НЦСМС) реорганизуется в ГП "Национальный Институт Стандардизации и Метрологии" (НЦСМ).

январь 1966

Реорганизация Молдавской Государственной Лаборатории Контроля Технических Измерений в Лабораторию Государственного Надзора за Стандартами и Техническими Измерениями

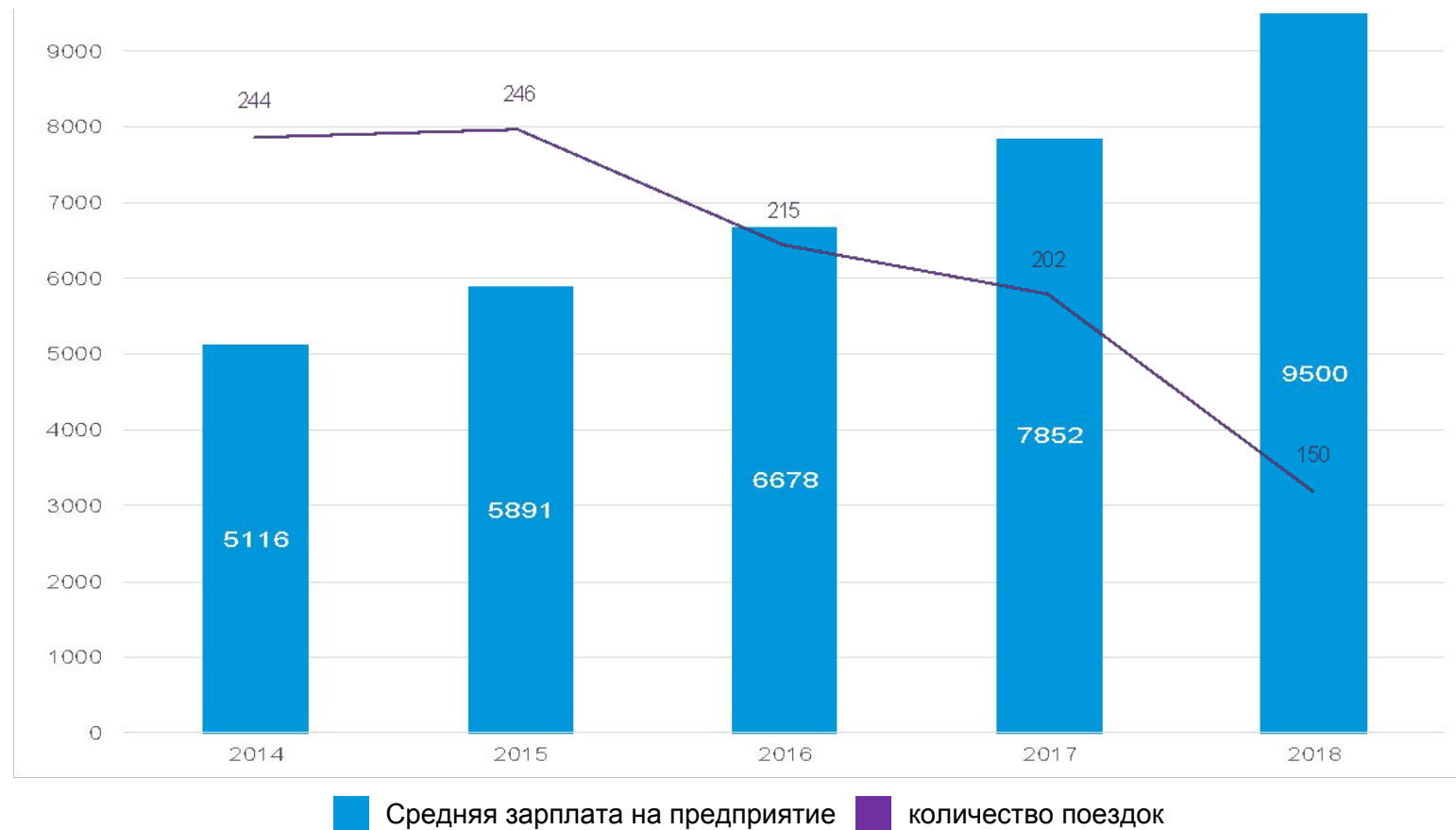
сентябрь 1992

Создано Государственное Предприятие "Центр Стандардизации и Метрологии г. Бельцы" (ЦСМ Бельцы).

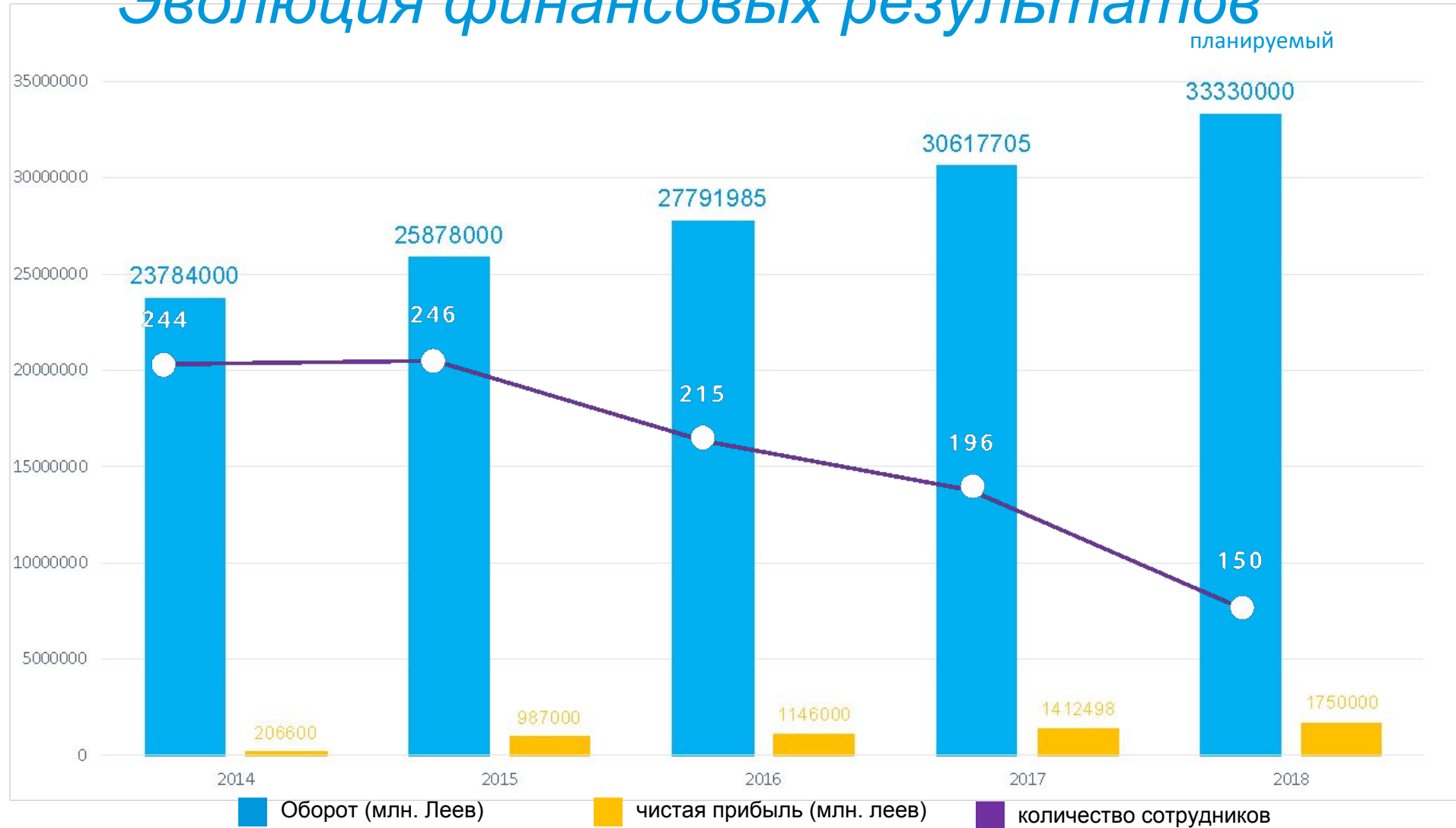
декабрь 1998

Центр Стандардизации и Метрологии Республики Молдова реорганизуется в Национальный Центр Стандардизации, Метрологии и Сертификации (НЦСМС).

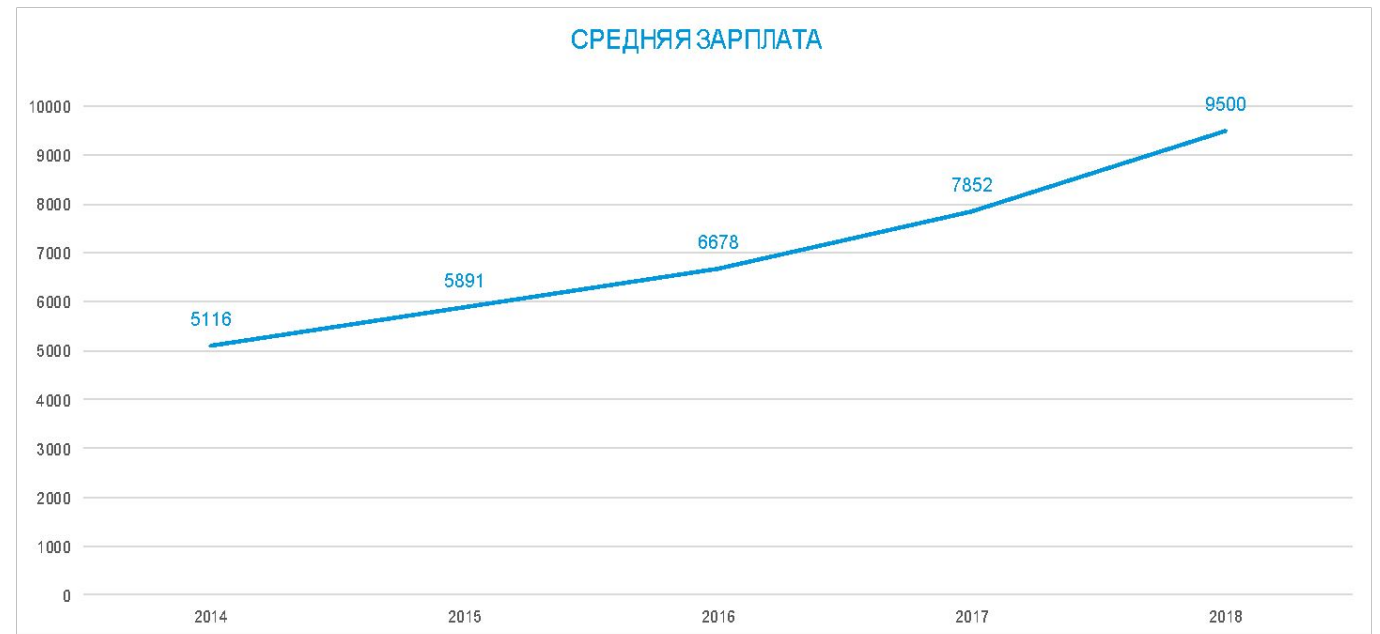
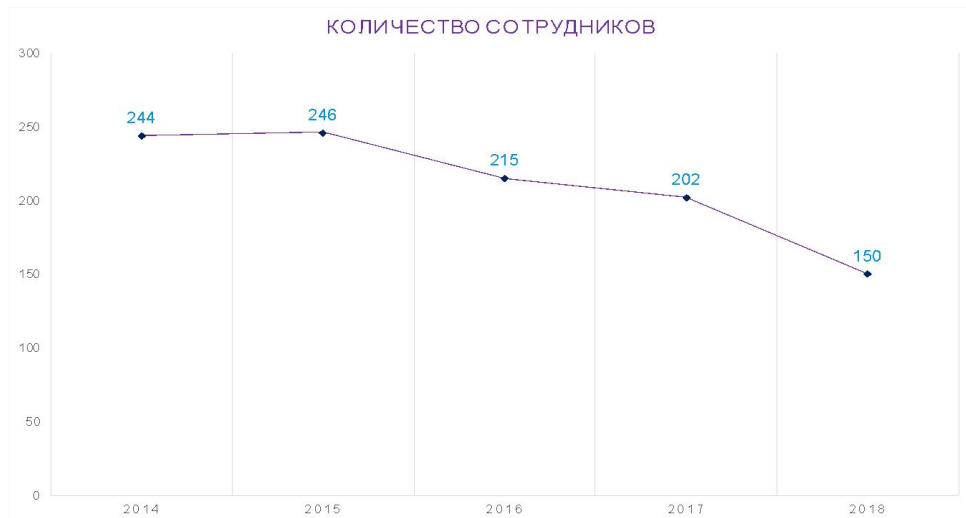
Динамика показателей кадровых ресурсов по отношению к средней заработной плате на предприятие



Эволюция финансовых результатов

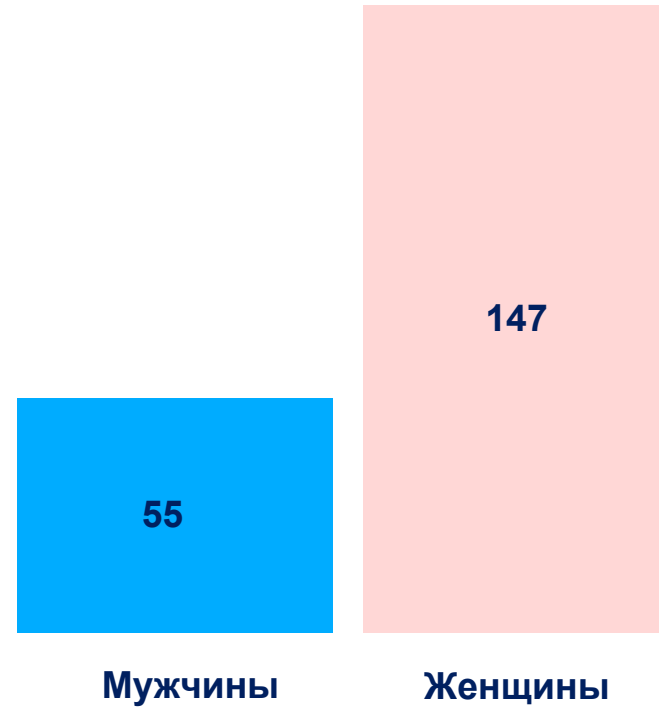


Эволюция численности работников и средняя заработная плата в период 2013-2018 гг.

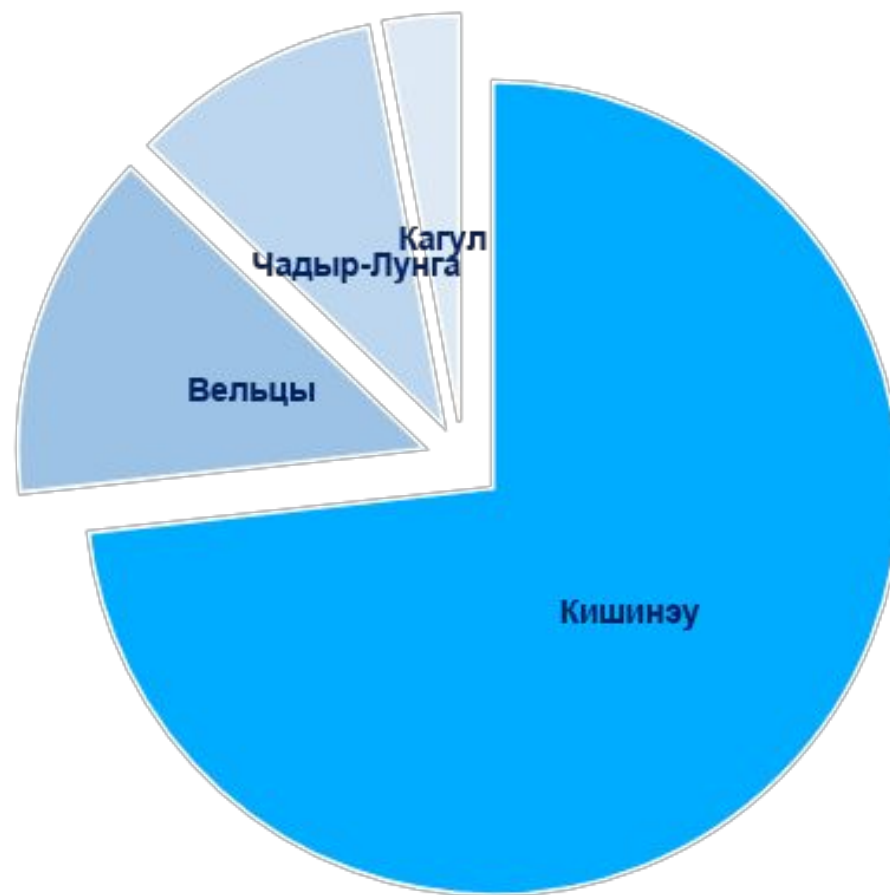


В соотношении количество мужчин и женщин в 2017 году

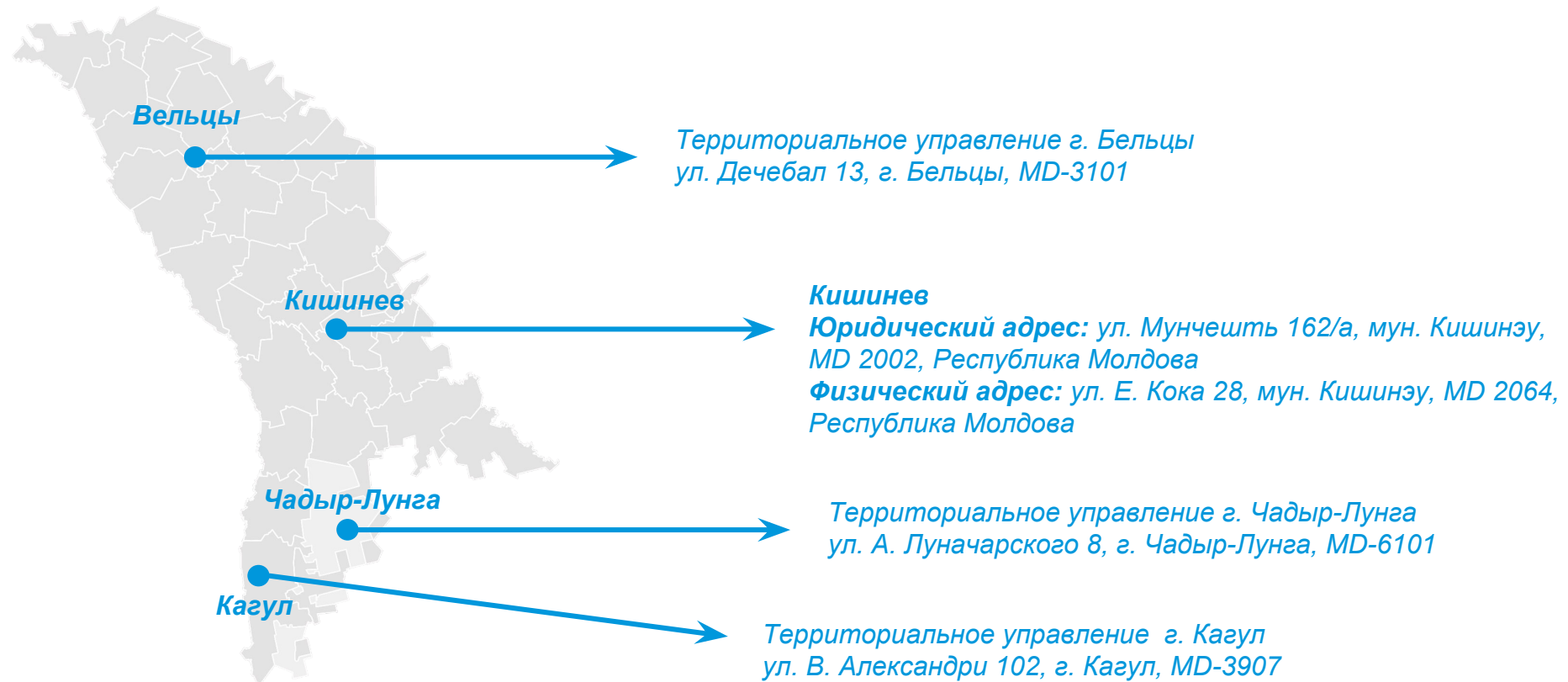
(общее число сотрудников: 202 человека)



Распределение сотрудников по месту нахождения



ГП „СМАС” - Расположение деятельности



1. О нас

ГЛАВНАЯ
РУКОВОДСТВО
СТРУКТУРА
МИССИЯ И ЦЕЛИ

Исполнительный орган:

- | | | | |
|---|------------------|---|--------------|
| 1 | Игорь РУСУ | → | Директор |
| 2 | Радуга ЧИЖИЧЕНКО | → | Замдиректора |

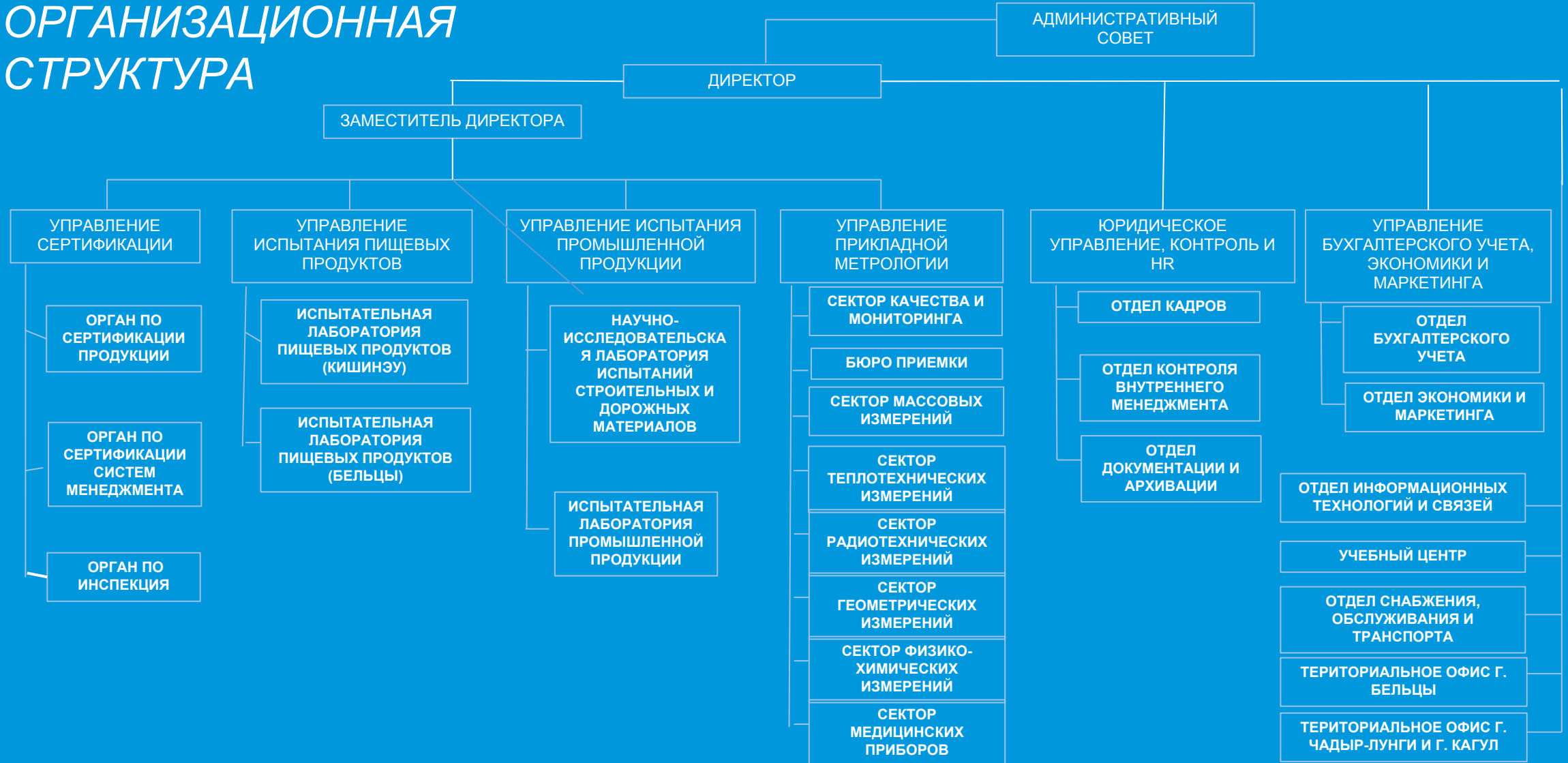
Административный совет

- | | | | |
|---|--------------------|---|---|
| 1 | Евгений ГОРЯ | → | Председатель Административного совета,
Начальник службы управления двойной пошлиной
Министерство экономики и инфраструктуры |
| 2 | Татьяна ИВАНИЧКИНА | → | Государственный секретарь, Министерство
финансов |
| 3 | Виктория БЛЭНУЦА | → | Начальник отдела экономического моделирования и
прогнозирования, Управления экономической политики и
бизнеса, Министерство Экономики и Инфраструктуры |
| 4 | Ольга ЧЕБАН | → | Главный консультант, Секция регулирования
предпринимательской деятельности и МСП, Министерство
Экономики и Инфраструктуры |
| 5 | Лидия ЖИТАРЬ | → | Главный консультант, Управление инфраструктуры
качества и промышленная безопасность, Министерство
Экономики и Инфраструктуры |

1. О нас

ГЛАВНАЯ
РУКОВОДСТВО
СТРУКТУРА
МИССИЯ И ЦЕЛИ

ОРГАНИЗАЦИОННАЯ СТРУКТУРА



подразделения структурный

Управление Сертификации

координирует деятельность предприятия в области услуг по сертификации продукции и систем менеджмента качества

Управление испытания пищевых продуктов

координирует деятельность предприятия в области проведения испытаний пищевых продуктов, которое состоит из 4 аккредитованных испытательных лабораторий

Управление испытания промышленной продукции

координирует деятельность предприятия в области проведения испытаний промышленной продукции, строительных и дорожных материалов, которое состоит из 2 аккредитованных испытательных лабораторий.

Управление прикладной метрологии

координирует деятельность метрологических подразделений, в рамках предприятия, для обеспечения равномерности, точности и прослеживаемости измерений в Республике Молдова, путем калибровки и метрологических проверок средств измерения

Юридическое Управление, контроль и HR

юридически обеспечивает деятельность предприятия, координирует деятельность внутреннего контроля развития процессов в рамках предприятия, продвигает и внедряет эффективный менеджмент человеческих ресурсов.

Управление бухгалтерского учета, экономики и маркетинга

организует, согласовывает и координирует процессы планирования, использования и отчета финансовых ресурсов предприятия, а также занимается исследованием внутреннего и внешнего рынка, разрабатывает программы и планы проведения услуг, устанавливает политику цен/тарифов.

Отдел снабжения, обслуживания и транспорта

обеспечивает необходимые условия для текущей деятельности предприятия (техническое и материальное снабжение, предоставление технического и организационного обеспечения).

Отдел информационных технологий и связей

обеспечивает эффективную коммуникацию предпринимательской деятельности, управляет, поддерживает, развивает и обеспечивает функционирование технологической и информационной архитектуры в рамках предприятия

1. О нас

ГЛАВНАЯ
РУКОВОДСТВО
СТРУКТУРА
МИССИЯ И ЦЕЛИ

Концепция

СМАС стремится стать «Экосистемой» инфраструктуры качества, в котором клиенты, сотрудники и наши партнеры делятся опытом.

Миссия

Миссия СМАС заключается в содействии повышению конкурентоспособности клиентов, путем предоставления услуг сертификации, испытания продукции, метрологии, обучения на самом высоком уровне.

Ценности
СМАС:

Целостность и
Объективность

Профессионализм

Ориентирование к клиенту

Стабильность и прозрачность

Цели

- ➔ Удовлетворение клиентов, путем предоставления широкого спектра услуг в сфере сертификации, лабораторных испытаний, метрологических поверок, калибровки, качественно и в срок, соблюдая соответствие с установленными требованиями.
- ➔ Постоянное улучшение производительности и качества предлагаемых услуг
- ➔ Установление и поддержание взаимовыгодных отношений с клиентами.
- ➔ Создание благоприятных условий для развития, поддержания и мотивации человеческого капитала

2. УСЛУГИ

СЕРТИФИКАЦИЯ
ИСПЫТАНИЕ ПРОДУКЦИИ
МЕТРОЛОГИЯ
ПОВЕРКА МЕДИЦИНСКОГО ОБОРУДОВАНИЯ
ОБУЧЕНИЕ

Сертификации Продукции →

- ***Служба сертификации продукции состоит в аттестации соответствия продукции с основными требованиями.***
- ***Результат выполнения уведомленной услуги - документ, подтверждающий, что продукт подвергся процедурам оценки соответствия и что продукт соответствует применимым требованиям на момент проведения оценки.***

Сертификация Систем Менеджмента

*Услуга оценки для получения
сертификации согласно
международным стандартам:*

- ✓ *ISO 9001*
- ✓ *ISO 22000,*

2. УСЛУГИ

СЕРТИФИКАЦИЯ
ИСПЫТАНИЕ ПРОДУКЦИИ
МЕТРОЛОГИЯ
ПЕРИОДИЧЕСКАЯ ПРОВЕРКА МЕДИЦИНСКОГО ИЗДЕЛИЯ
ОБУЧЕНИЕ

Испытательная лаборатория пищевых продуктов

① проведение лабораторных испытаний для определения соответствия характеристик агропродовольственного продукта требованиям законодательства и требованиям, установленным национальными и международными стандартами

Испытание промышленной продукции

② проведение проверок электрозащиты и функциональных проверок для электрического и электронного оборудования низкого напряжения.

Испытание строительных и дорожных материалов

③ проведение лабораторных испытаний для определения соответствия характеристик дорожного и строительного материала требованиям законодательства и требованиям, изложенным в национальных и международных стандартах

2. УСЛУГИ

СЕРТИФИКАЦИЯ
ИСПЫТАНИЕ ПРОДУКЦИИ
МЕТРОЛОГИЯ
ПЕРИОДИЧЕСКАЯ ПРОВЕРКА МЕДИЦИНСКОГО ИЗДЕЛИЯ
ОБУЧЕНИЕ

*Метрологические
поверки →*

Служба проверки соответствия правовых документов, используемых в национальной экономике, с требованиями, изложенными в применимых нормативных документах в области законодательной метрологии.

Калибровка →

Методологическая операция, которая непосредственно сравнивает модельную меру или инструмент со стандартом.

2. УСЛУГИ

СЕРТИФИКАЦИЯ
ИСПЫТАНИЕ ПРОДУКЦИИ
МЕТРОЛОГИЯ
ПЕРИОДИЧЕСКАЯ ПРОВЕРКА МЕДИЦИНСКОГО ИЗДЕЛИЯ
ОБУЧЕНИЕ

*ПЕРИОДИЧЕСКАЯ
ПРОВЕРКА МЕДИЦИНСКОГО
ИЗДЕЛИЯ*

набор мероприятий, проведенных для оценки соблюдения определенных функций, установленных производителем, в результате чего был выпущен периодический контрольный список

2. УСЛУГИ

СЕРТИФИКАЦИЯ
ИСПЫТАНИЕ ПРОДУКЦИИ
МЕТРОЛОГИЯ
ПЕРИОДИЧЕСКАЯ ПРОВЕРКА МЕДИЦИНСКОГО ИЗДЕЛИЯ
ОБУЧЕНИЕ

*Миссией Центра является
непрерывная профессиональная
подготовка и переквалификация кадров
в области метрологии, менеджмента
качества и оценки соответствия в
Республике Молдова.*

3. Отчеты

Мы открываем качество предоставляемых нами услуг, время отклика, политику компании и любую другую информацию. Для нас прозрачность означает справедливость и уважение.

www.cmac.md
(022) 24 28 28

CMAC

Centrul de
Metrologie
Aplicată și
Certificare